



VÝROČNÍ ZPRÁVA 2007

1. PŘEDSTAVENÍ ORGANIZACE

Agentura Pondělí vznikla v lednu 2001 při ÚSP Horní Poustevna. Od 30. 7. 2001 je Agentura Pondělí zaregistrována jako občanské sdružení pod číslem jednacím VS/1-1/47 641/01-R u MV ČR. Agentura Pondělí vznikla za účelem pomoci občanům s postižením při nalezení a udržení si pracovního místa na otevřeném trhu práce a při začleňování do života místní komunity. Služba, kterou agentura poskytuje, se nazývá sociální rehabilitace. Služby poskytujeme pro klienty ze Šluknovského výběžku.

sídlo:

T. G. Mašaryka 575
407 77 Šluknov
+420 412 398 021
info@agenturapondeli.cz
www.agenturapondeli.cz

zaměstnanci:

Ing. Monika Lampová – ředitelka agentury
Bc. Kamila Staňková – vedoucí programu Podporované zaměstnávání
Světлана Smolíková – vedoucí Denního centra
Eva Mánková – pracovní konzultant
Kamila Šmídová – pracovní konzultant
Martin Hase – sociální asistent
Petra Houžvičková – sociální asistent
Bc. Zuzana Mašková – sociální asistent
Jana Nerudová – sociální asistent
Dana Štěpánková – asistent pro volný čas
René Habich – sociální asistent a asistent pro hudební programy
Mgr. Věra Forferová – psychologka
Mgr. Jana Merhautová – supervizorka
Ivana Adámková - pracovní konzultant (do září)

Poskytujeme podporu pro kvalitní život lidí, kteří jsou společensky znevýhodněni.

členové sdružení:

MUDr. Zdeněk Corn
Ing. Pavel Lampa
Mgr. Mirek Marek
Mgr. Vít Jiří

statutární orgán:

Ing. Pavel Lampa – jednatel
pavel@pavellampa.cz
+420 412 334 550
Lužické nám. 158, 408 01 Rumburk

2. POSLÁNÍ A CÍLE AGENTURY PONDĚLÍ

Cílem agentury je podporovat začleňování osob se specifickými potřebami do života místní komunity a přispívat k vyrovnávání příležitostí pro tyto občany na otevřeném trhu práce.

Poskytujeme podporu pro kvalitní život lidí, kteří jsou společensky znevýhodněni.

3. POPIS ČINNOSTI AGENTURY

Sociální rehabilitace je soubor specifických činností směřujících k dosažení samostatnosti, nezávislosti a soběstačnosti osob se zdravotním postižením.

Denní centrum

Rumburk, 2. polské armády 1094
+420 412 334 046, rumburk@agenturapondeli.cz

Asistenti Agentury Pondělí v Denním centru v Rumburku poskytují podporu klientům, kteří se zde učí nové sociální dovednosti a návyky, pomáhají jim s nácvikem běžných, pro samostatný život nezbytných činností. Jedná se například o dovednosti při nakupování, vaření, komunikaci na úřadech, při ochraně svých práv a trénink základních pracovních návyků. S klienty jsme také začali plánovat volný čas, pravidelně každý měsíc probíhá několik volnočasových aktivit (výlety, kino, divadlo, koncerty, pracovní činnost na kozí firmě i jinde,...). Věnujeme se i pravidelným odpoledním aktivitám – setkání s muzikou, zkoušky a koncerty hudební kapely klientů AGP band. Zrealizovali jsme dva víkendové pobyty pro klienty v neznámém prostředí a plavecký kurz.

Poskytujeme podporu pro kvalitní život lidí, kteří jsou společensky znevýhodněni.

K nácviku pracovních dovedností dochází v terapeutických dílnách agentury, kde se pracuje se dřevem, vyrábějí se svíčky a další výrobky.

Každý klient má svého asistenta a společně si sestavují individuální plán služby.

Sociální rehabilitace rozvíjí dovednosti v oblastech - život v obci, život v domácnosti, vzdělávání a trénink, zdraví a bezpečnost, chování, ochrana a advokacie, trávení volného času.

Sociální rehabilitace – metoda Podporované zaměstnávání

kancelář Šluknov:

+420 412 398 021, info@agenturapondeli.cz

T. G. Masaryka 575, 407 77 Šluknov

kancelář Krásná Lípa:

+420 412 354 843

Masarykova 6/246, 407 46 Krásná Lípa

Metoda Podporované zaměstnávání je určena pro zájemce, kteří jsou na trhu práce znevýhodněni natolik, že pro nalezení a udržení si pracovního místa potřebují dlouhodobou podporu i po uzavření pracovně-právního vztahu (podpora může být poskytována přímo na pracovišti). Podporované zaměstnávání je účinnou cestou, jak dosáhnout začlenění do běžného pracovního života. Je to souhrn služeb, jehož výsledkem je placená, konkurenceschopná práce na místech, kde pracují lidé bez postižení.

V rámci těchto služeb poskytuje pracovní asistent naší agentury podporu klientovi přímo na pracovišti.

Součástí metody jsou i individuální praxe žáků speciálních, zvláštních a pomocných škol. Je to komplex aktivit usnadňujících mladým lidem s postižením přechod ze školního do pracovního prostředí.

Podporu uživatelům služeb poskytujeme po dobu maximálně 2 let, poté již musí být klient samostatný. Pokud se to nepodaří, klientovi doporučíme vstup do jiného typu služby, např. osobní asistence, chráněná dílna a podobně.

Konkrétní pracovní aktivity v rámci služby Podporované zaměstnávání s uživateli služeb jsou dány individuálními potřebami našich klientů. S každým klientem je sestaven individuální plán – tzv. plán aktivit. Zde jsou popsány jeho potřeby, jeho možnosti, časový předpoklad uskutečnění jednotlivých etap programu a jméno osoby, která je za plnění odpovědná. Pro uživatele služeb z řad uchazečů z úřadu práce agentura spolupracuje i se zaměstnanci ÚP v Rumburku.

Poskytujeme podporu pro kvalitní život lidí, kteří jsou společensky znevýhodněni.

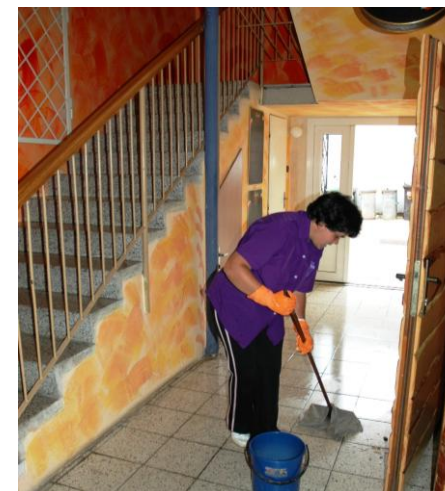
Rozdělení klientů:

pohlaví	muži	44
	ženy	44
věk	do 19 let	17
	20 – 24 let	15
	25 – 30 let	13
	nad 31 let	43
vzdělání	bez vzdělání	26
	zvláštní, pomocná škola	27
	základní škola	7
	zaučení	7
	kurz na doplnění vzdělání	4
	odborná škola	12
	střední škola	5
postižení	mentální	55
	fyzické	5
	psychické	8
	smyslové	5
	jiné	15

V období od 1. 1. 2001 do 31. 12. 2007 byla poskytnuta služba celkem 270 klientům.

Zaměstnavatelé, kteří v roce 2007 zaměstnali naše klienty:

Bea Lobendava,
Domov důchodců Filipov,
Čajovna Na Kopečku Rumburk,
Prádelna Slavomír Legín,
Domov důchodců Lipová,
Lukram s.r.o. Horní Podluží,
Centroflor Velký Šenov,
Školní jídelna Krásná Lípa,
Eurometalgroup Krásná Lípa,
ÚSP Brtníky



Poskytujeme podporu pro kvalitní život lidí, kteří jsou společensky znevýhodněni.

4. ZPRÁVA O HOSPODAŘENÍ V ROCE 2007

Výnosy	(v Kč)
Dotace SROP	1 762 515,93
Dotace MPSV ČR	503 453,65
Dotace EQUAL	743 087,50
Nadační příspěvek – Komunitní nadace	29 753,50
Dotace NROS	165 226,16
Dary	45 000,00
Úroky z BÚ	791,28
Ostatní příjmy	4 000,00
Celkem	3 253 827,80
Náklady	(v Kč)
Provozní náklady	708 811,68
Materiálové náklady	164 299,7
Mzdové náklady	2 328 086,00
Ostatní náklady	28 823,00
Celkem	3 230 020,30

Celkový hospodářský výsledek k 31. 12. 2007: **23 807,50 Kč**

Financující partneři:

EU SROP, iniciativa Equal, MPSV ČR, NROS, Komunitní nadace Euroregionu Labe a soukromí dárči.

5. VÝSLEDKY SLUŽBY SOCIÁLNÍ REHABILITACE

Od ledna 2007 do prosince 2007 měla v evidenci naše agentura celkem 88 klientů v různém stupni služby Sociální rehabilitace.

Z tohoto počtu využívalo 39 klientů metodu Podporované zaměstnávání, 57% z těchto klientů byli uchazeči z ÚP. V roce 2007 uzavřeli zaměstnavatelé pracovní smlouvu s 11 klienty a bylo uzavřeno 11 Dohod o provedení práce (DPP).

Od vzniku agentury v roce 2001 uzavřelo 90 klientů pracovní smlouvu se zaměstnavatelem v regionu. Většina těchto klientů by bez pracovních asistentů práci nenašla nebo by si ji neudržela. Nejdelší pracovní smlouva trvá 63 měsíců.

V Denním centru v Rumburku se klienti naučili nové dovednosti, které jim pomohou na cestě do práce nebo při začlenění do života místní komunity. Službu Sociální rehabilitace v roce 2007 v Denním centru využilo 59 klientů, Dětské centrum Josífek 10 klientů.

Poskytujeme podporu pro kvalitní život lidí, kteří jsou společensky znevýhodněni.

PROJEKTY REALIZOVANÉ V ROCE 2007

„Chceme žít a pracovat jako vy...“ Od ledna 2007 jsme realizovali nový projekt v rámci operačního programu SROP, název grantového schématu: Podpora sociální integrace v regionu Ústeckého kraje. Cílem projektu bylo rozvíjet sociální a pracovní dovednosti, směřující k integraci - zapojení osob s postižením do života a práce v místní komunitě. Projekt má za cíl i prověřit model partnerství mezi neziskovým poskytovatelem sociálních služeb a příspěvkovými organizacemi kraje. Partneři projektu jsou ÚSP a DD Krásná Lípa, ÚSP Jiříkov a ÚSP Brtníky.

„Komunitní centrum Českého Švýcarska“ Od 1. 9. 2005 do června 2008 probíhá akce 2, II. kola projektu evropské iniciativy EQUAL s názvem „Komunitní centrum Českého Švýcarska“, kde je Agentura Pondělí partnerem města Krásná Lípa. Projekt je zaměřen na využití území Česko-Saského Švýcarska k řešení rozvoje lidských zdrojů. Cílem projektu je v praxi ověřit možnost vzniku komunitních-pracovně-vzdělávacích center v obcích a jejich prostřednictvím umožnit obtížně zaměstnatelným osobám (často se znevýhodněním a ze znevýhodněného prostředí) práci na regulárním trhu práce. Agentura má na starosti podporu osob se znevýhodněním, vzdělávání a individuální asistenci.

„Zvyšování kvality Podporovaného zaměstnávání“ Tento projekt probíhal od 1. 10. 2005 do června 2007. Finanční podpora byla čerpána z Globálního grantu realizovaného v rámci Operačního programu Rozvoj lidských zdrojů od Nadace rozvoje občanské společnosti. Název projektu je ZVYŠOVÁNÍ KVALITY PODPOROVANÉHO ZAMĚSTNÁVÁNÍ, CZ.04.1.03/2.3.15.1/0056. Cílem projektu bylo personálně a metodicky stabilizovat agenturu a zavést v agentuře standardy kvality. Tento projekt byl spolufinancován Evropským sociálním fondem a státním rozpočtem České republiky.

Poskytujeme podporu pro kvalitní život lidí, kteří jsou společensky znevýhodněni.



Plavecký kurs



Setkání s muzikou



Kurs dramaterapie

6. SPOLUPRACUJÍCÍ ORGANIZACE

Úřad práce v Rumburku a Děčíně, Speciální školy Gabriely Pelechové v Horní Poustevně, Speciální školy v Rumburku a ve Varnsdorfu, Farní Charita Rumburk, Communio Varnsdorf, občanské sdružení Na křižovatce Varnsdorf, ÚSP Brtníky, ÚSP Jiříkov, ÚSP Lobedava, ÚSP Horní Poustevna, ÚSP Kytlice, DD Filipov, DD Lipová, Dům sv. Máří Magdalény v Jiřetíně pod Jedlovou, o.p.s. České Švýcarsko, Rytmus Praha, Litvínov, Benešov, Liberec a Chručim, Spolu Olomouc, Agapo Brno, Ostrava, Fokus Mladá Boleslav a Ústí n. L., Formika Praha a další.

Městské úřady v Krásné Lípě, Rumburku, Šluknově, Jiříkově a Dolní Poustevně.

Našimi významnými partnery jsou i zaměstnavatelé našich klientů.

Agentura Pondělí je členem Krajské rady humanitárních organizací Ústeckého kraje a České unie pro podporované zaměstnávání.

7. RŮZNÉ

Agentura Pondělí poskytuje v rámci Komunitního plánu Šluknovska skládací invalidní vozík. Za rok 2007 byl k dispozici 5 občanům z regionu.

Invalidní vozík je cenou ministra práce a sociálních věcí za komplexní přístup regionu k sociálním službám. Invalidní vozík si mohou zájemci objednat na přechodnou dobu na tel. čísle 412 398 021.

8. SLOVO NA ZÁVĚR

Za finanční podporu děkujeme EU, Krajskému úřadu Ústeckého kraje, Úřadu práce v Děčíně, Komunitní nadaci Euroregionu Labe, městům Rumburk a Varnsdorf a soukromým dárcům.

31. 12. 2007